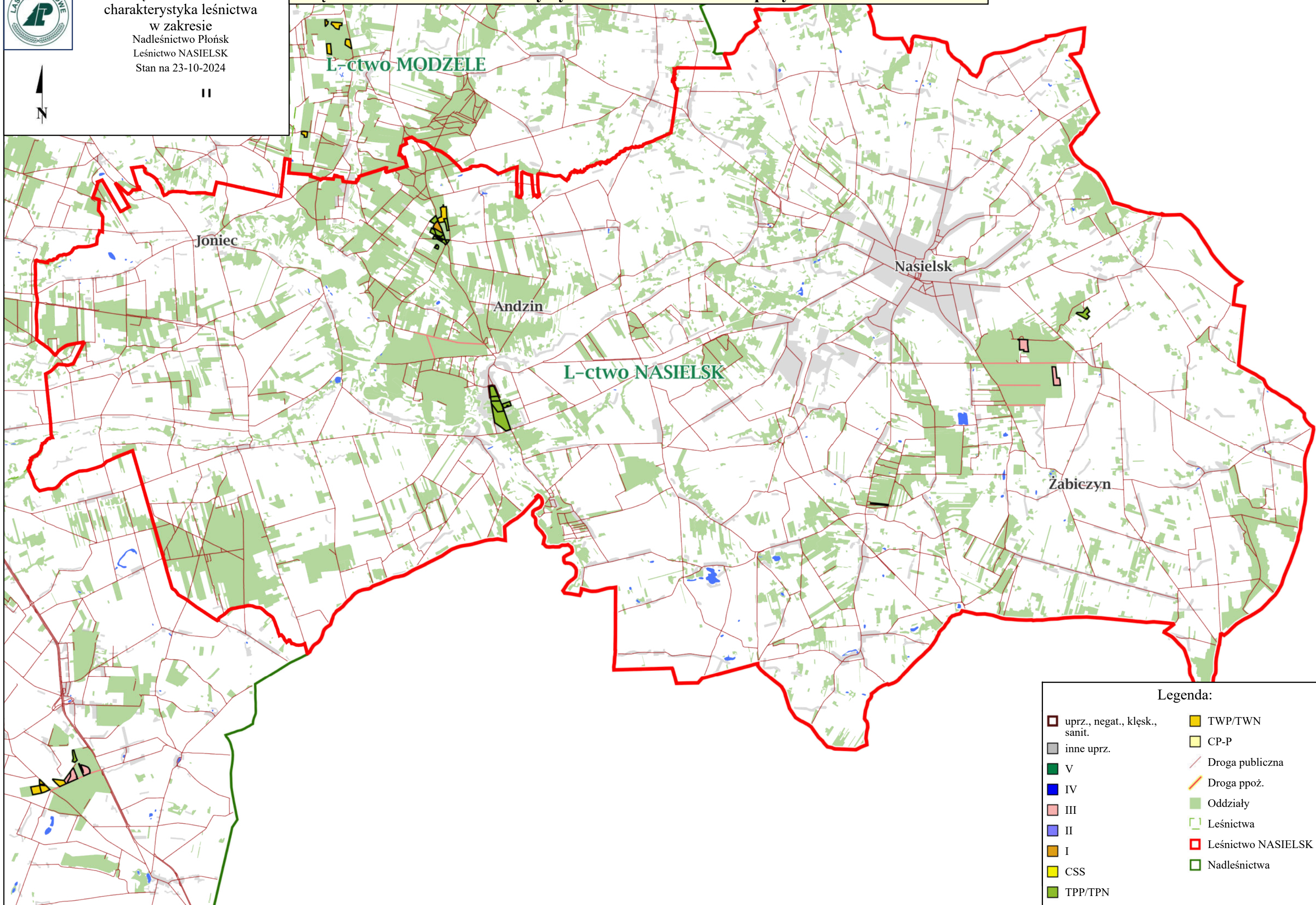




Załącznik nr 2.3.1. –  
charakterystyka leśnictwa  
w zakresie  
Nadleśnictwo Płońsk  
Leśnictwo NASIELSK  
Stan na 23-10-2024



II

**Załącznik nr 2.3.1. – charakterystyka leśnictwa w zakresie pozyskania drewna - Pakiet 1**

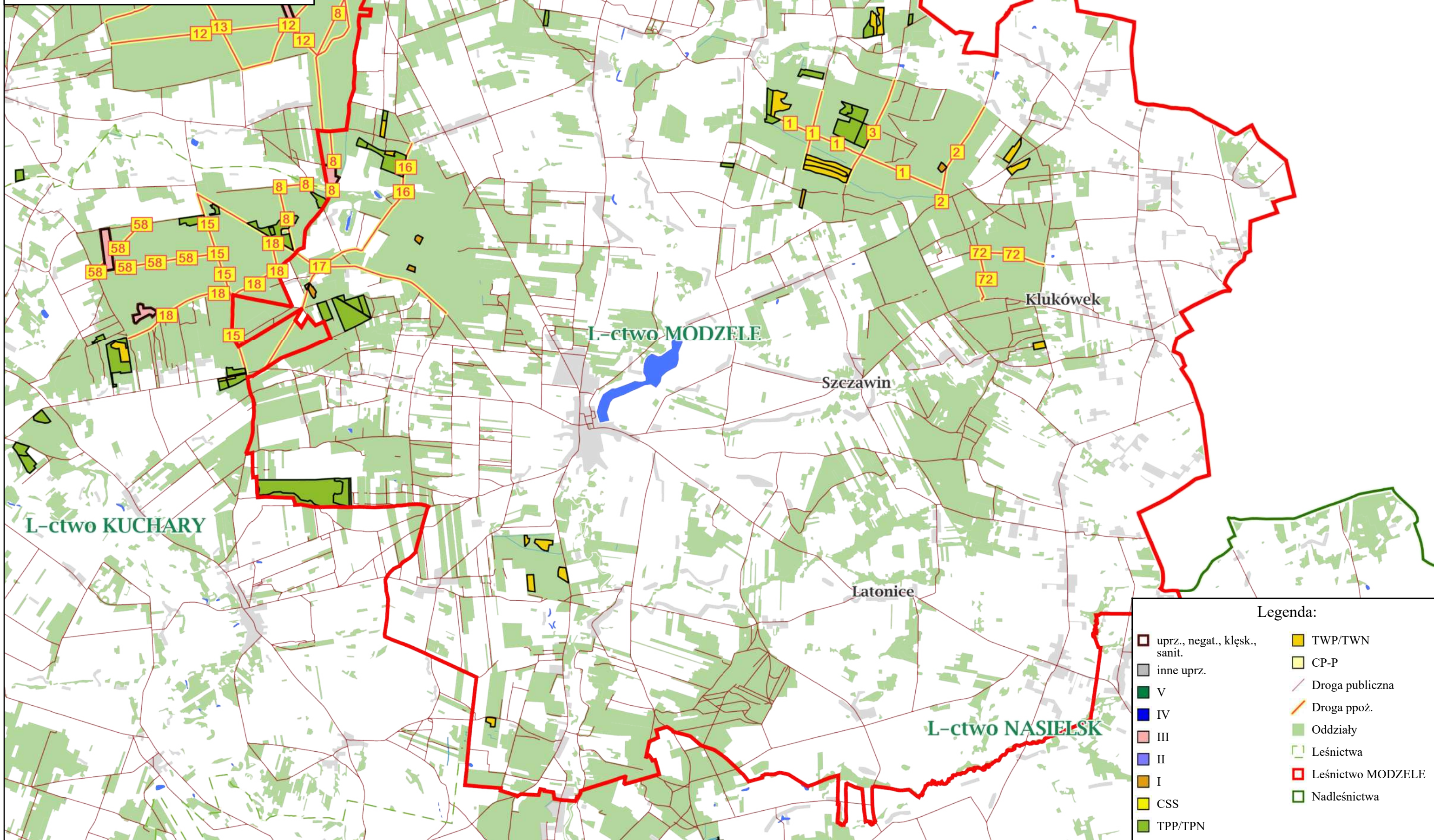
Załącznik nr 2.3.1. – charakterystyka leśnictwa w zakresie pozyskania drewna - Pakiet 1

Leśnictwo NASIELSK

Udział (m3) drewna iglastego [%]	78	%
Udział (m3) drewna optymalnego do pozyskania w technologii maszynowej [%]	54	%
Udział (m3) rębni pierwszych w cięciach rębnych ogółem [%]	56	%
Udział (m3) drewna pozyskiwanego z pozycji ze współczynnikiem > 1 [%]	58	%
Udział (m3) drewna zerwanego ze współczynnikiem > 1 [%]	21	%
Udział (m3) drewna kłodowanego (WK) iglastego w drewnie W iglastym [%]	91	%
Udział (m3) S2 krótkiego (poniżej 1,5 mb) w S2 [%]	0,0	%



Załącznik nr 2.3.1. –  
charakterystyka leśnictwa  
w zakresie  
Nadleśnictwo Płońsk  
Leśnictwo MODZELE  
Stan na 23-10-2024

**Załącznik nr 2.3.1. – charakterystyka leśnictwa w zakresie pozyskania drewna - Pakiet 2**

Załącznik nr 2.3.1. – charakterystyka leśnictwa w zakresie pozyskania drewna - Pakiet 2

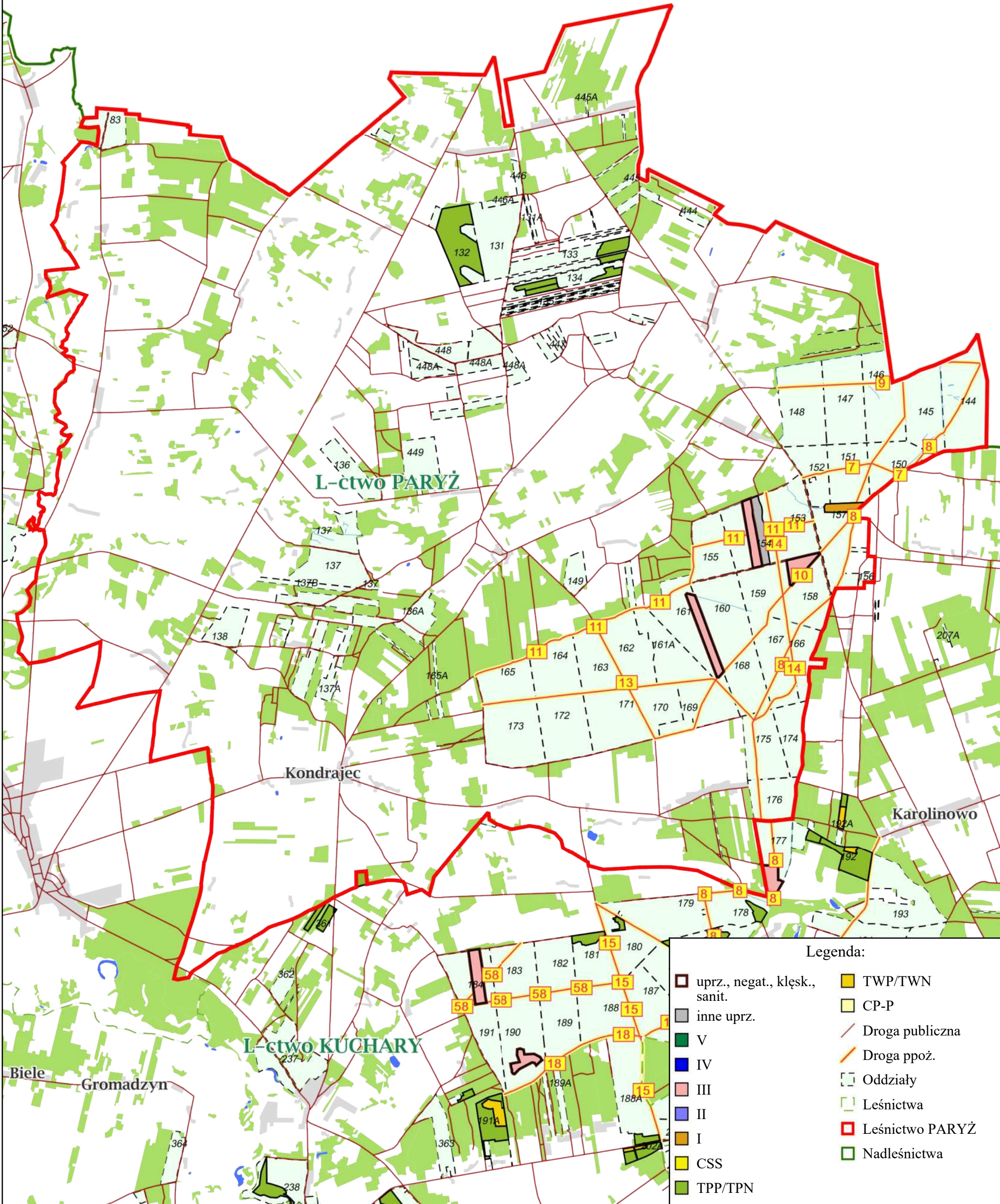
Leśnictwo MODZELE

Udział (m3) drewna iglastego [%]	79	%
Udział (m3) drewna optymalnego do pozyskania w technologii maszynowej [%]	26	%
Udział (m3) rębni pierwszych w cięciach rębnych ogółem [%]	59	%
Udział (m3) drewna pozyskiwanego z pozycji ze współczynnikiem > 1 [%]	16	%
Udział (m3) drewna zerwanego ze współczynnikiem > 1 [%]	5,5	%
Udział (m3) drewna kłodowanego (WK) iglastego w drewnie W iglastym [%]	63	%
Udział (m3) S2 krótkiego (poniżej 1,5 mb) w S2 [%]	0,0	%



Załącznik nr 2.3.1. –  
charakterystyka leśnictwa  
w zakresie  
Nadleśnictwo Płońsk  
Leśnictwo PARYŻ  
Stan na 23-10-2024

Załącznik nr 2.3.1. – charakterystyka leśnictwa w zakresie pozyskania drewna -  
Pakiet 3



Załącznik nr 2.3.1. – charakterystyka leśnictwa w zakresie pozyskania drewna - Pakiet 3

Leśnictwo PARYŻ

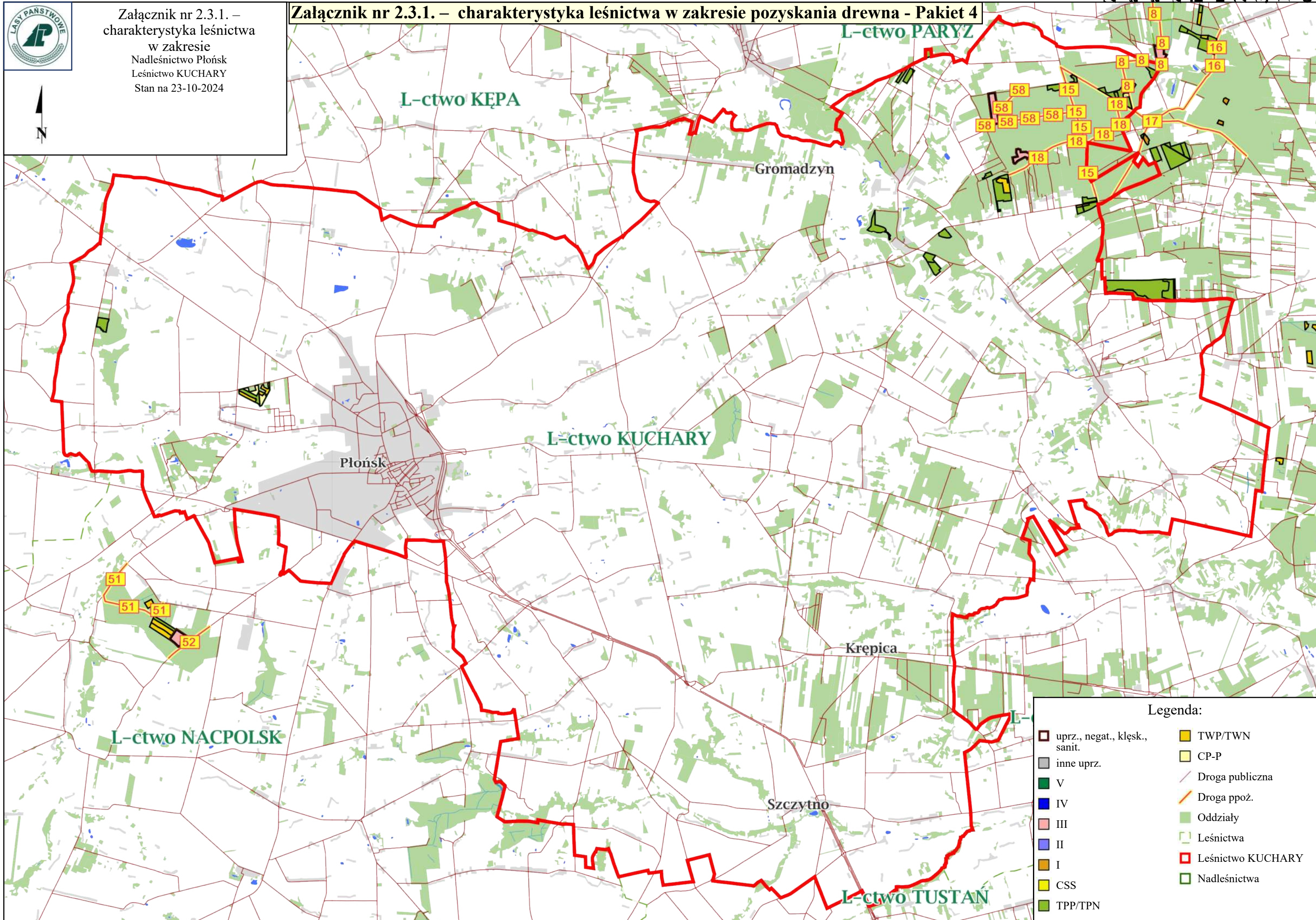
Udział (m3) drewna iglastego [%]	74	%
Udział (m3) drewna optymalnego do pozyskania w technologii maszynowej [%]	47	%
Udział (m3) rębni pierwszych w cięciach rębnych ogółem [%]	13	%
Udział (m3) drewna pozyskiwanego z pozycji ze współczynnikiem > 1 [%]	0,0	%
Udział (m3) drewna zerwanego ze współczynnikiem > 1 [%]	0,0	%
Udział (m3) drewna kładowanego (WK) iglastego w drewnie W iglastym [%]	40	%
Udział (m3) S2 krótkiego (poniżej 1,5 mb) w S2 [%]	0,0	%



Załącznik nr 2.3.1. –  
charakterystyka leśnictwa  
w zakresie  
Nadleśnictwo Płońsk  
Leśnictwo KUCHARY  
Stan na 23-10-2024



**Załącznik nr 2.3.1. – charakterystyka leśnictwa w zakresie pozyskania drewna - Pakiet 4**



Załącznik nr 2.3.1. – charakterystyka leśnictwa w zakresie pozyskania drewna - Pakiet 4

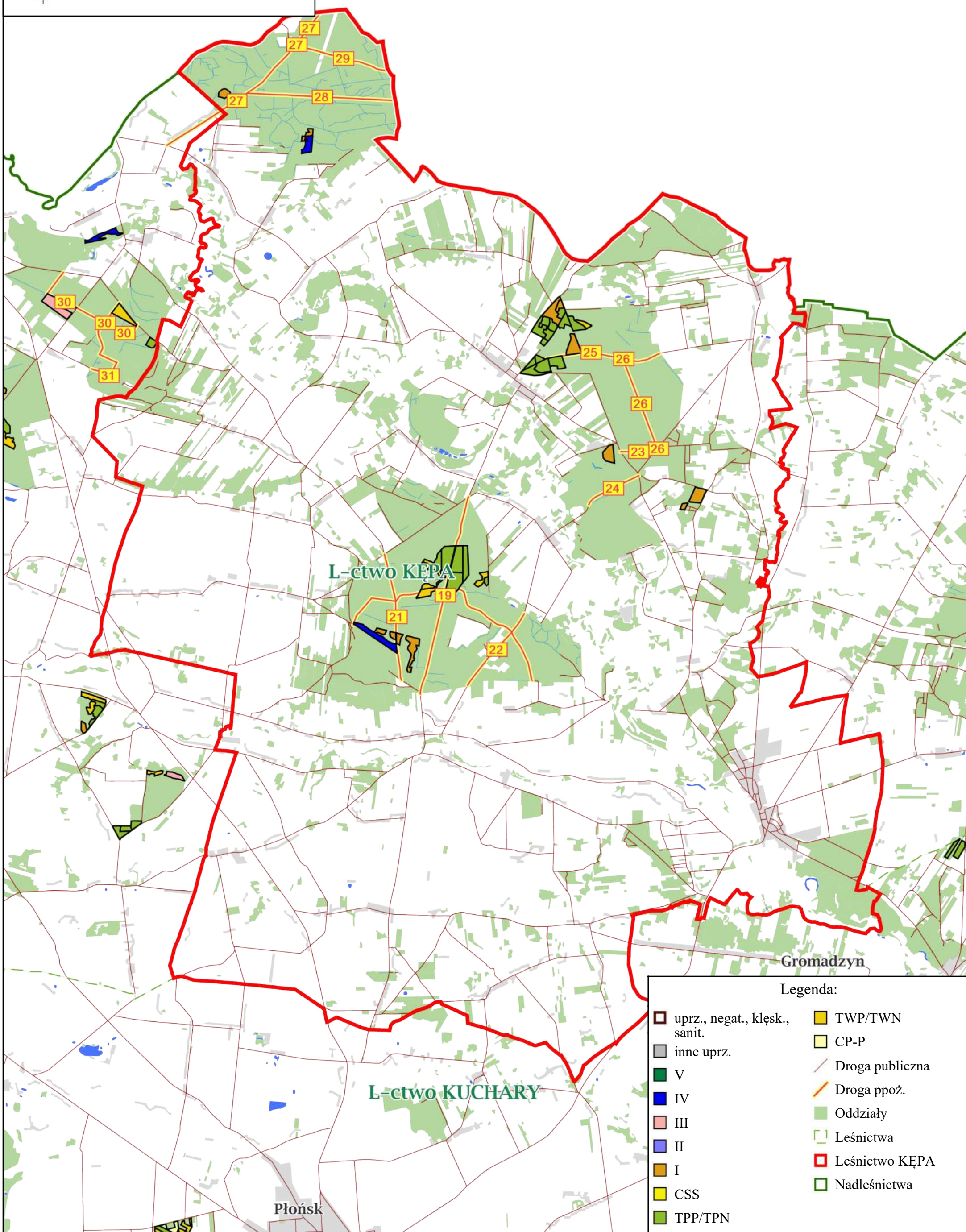
Leśnictwo KUCHARY

Udział (m3) drewna iglastego [%]	80	%
Udział (m3) drewna optymalnego do pozyskania w technologii maszynowej [%]	52	%
Udział (m3) rębni pierwszych w cięciach rębnych ogółem [%]	0,0	%
Udział (m3) drewna pozyskiwanego z pozycji ze współczynnikiem > 1 [%]	49	%
Udział (m3) drewna zerwanego ze współczynnikiem > 1 [%]	0,0	%
Udział (m3) drewna kłodowanego (WK) iglastego w drewnie W iglastym [%]	59	%
Udział (m3) S2 krótkiego (poniżej 1,5 mb) w S2 [%]	0,0	%



Załącznik nr 2.3.1. –  
charakterystyka leśnictwa  
w zakresie pozyskania  
Nadleśnictwo Płońsk  
Leśnictwo KĘPA  
Stan na 23-10-2024

**Załącznik nr 2.3.1. – charakterystyka leśnictwa w zakresie pozyskania  
drewna - Pakiet 5**



Załącznik nr 2.3.1. – charakterystyka leśnictwa w zakresie pozyskania drewna - Pakiet 5

Leśnictwo KĘPA

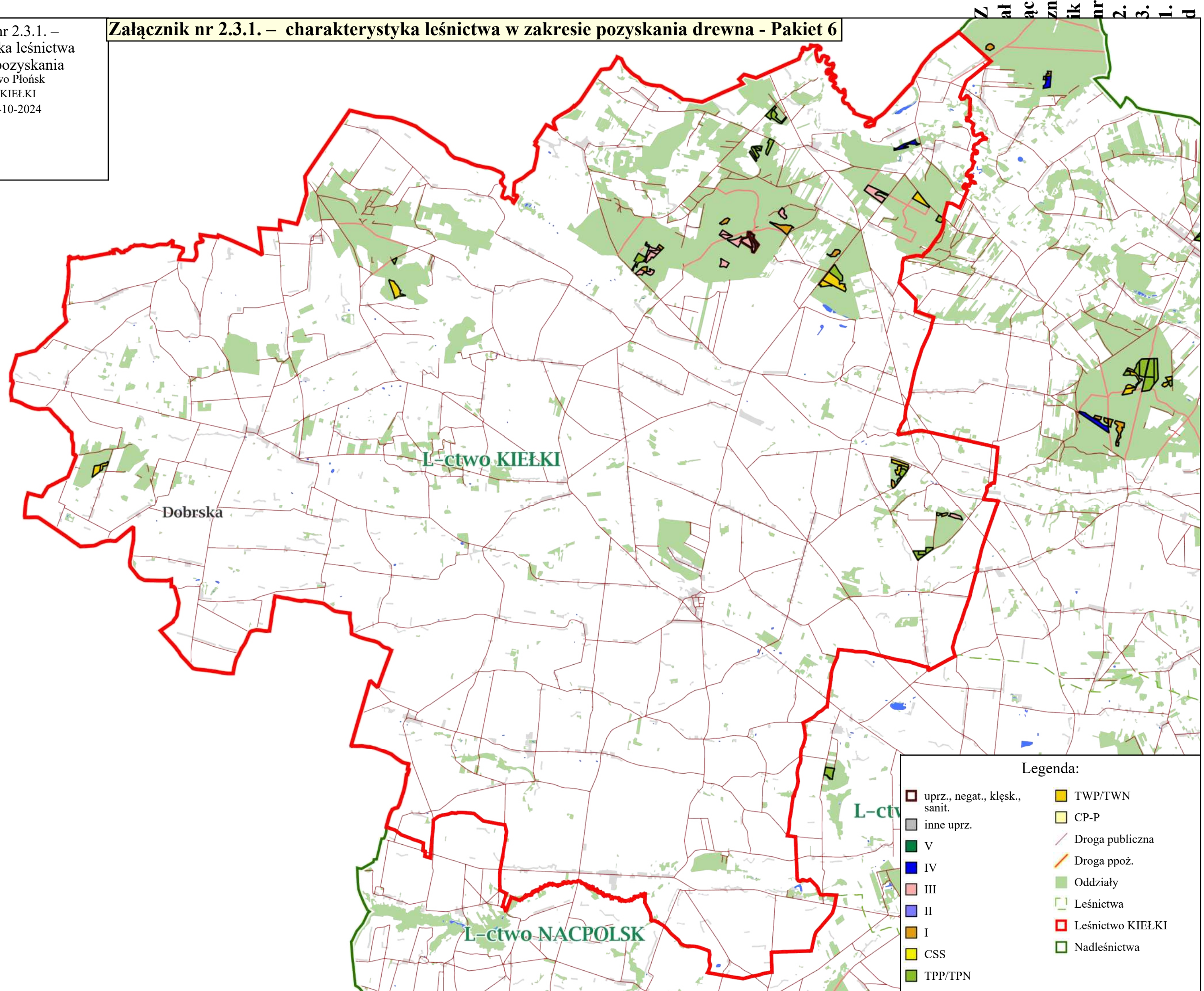
Udział (m3) drewna iglastego [%]	84	%
Udział (m3) drewna optymalnego do pozyskania w technologii maszynowej [%]	78	%
Udział (m3) rębni pierwszych w cięciach rębnych ogółem [%]	84	%
Udział (m3) drewna pozyskiwanego z pozycji ze współczynnikiem > 1 [%]	9,5	%
Udział (m3) drewna zerwanego ze współczynnikiem > 1 [%]	2,6	%
Udział (m3) drewna kłodowanego (WK) iglastego w drewnie W iglastym [%]	80	%
Udział (m3) S2 krótkiego (poniżej 1,5 mb) w S2 [%]	0,0	%



Załącznik nr 2.3.1. –  
charakterystyka leśnictwa  
w zakresie pozyskania  
Nadleśnictwo Płońsk  
Leśnictwo KIELKI  
Stan na 23-10-2024



**Załącznik nr 2.3.1. – charakterystyka leśnictwa w zakresie pozyskania drewna - Pakiet 6**



Załącznik nr 2.3.1. – charakterystyka leśnictwa w zakresie pozyskania drewna - Pakiet 6

Leśnictwo KIEŁKI

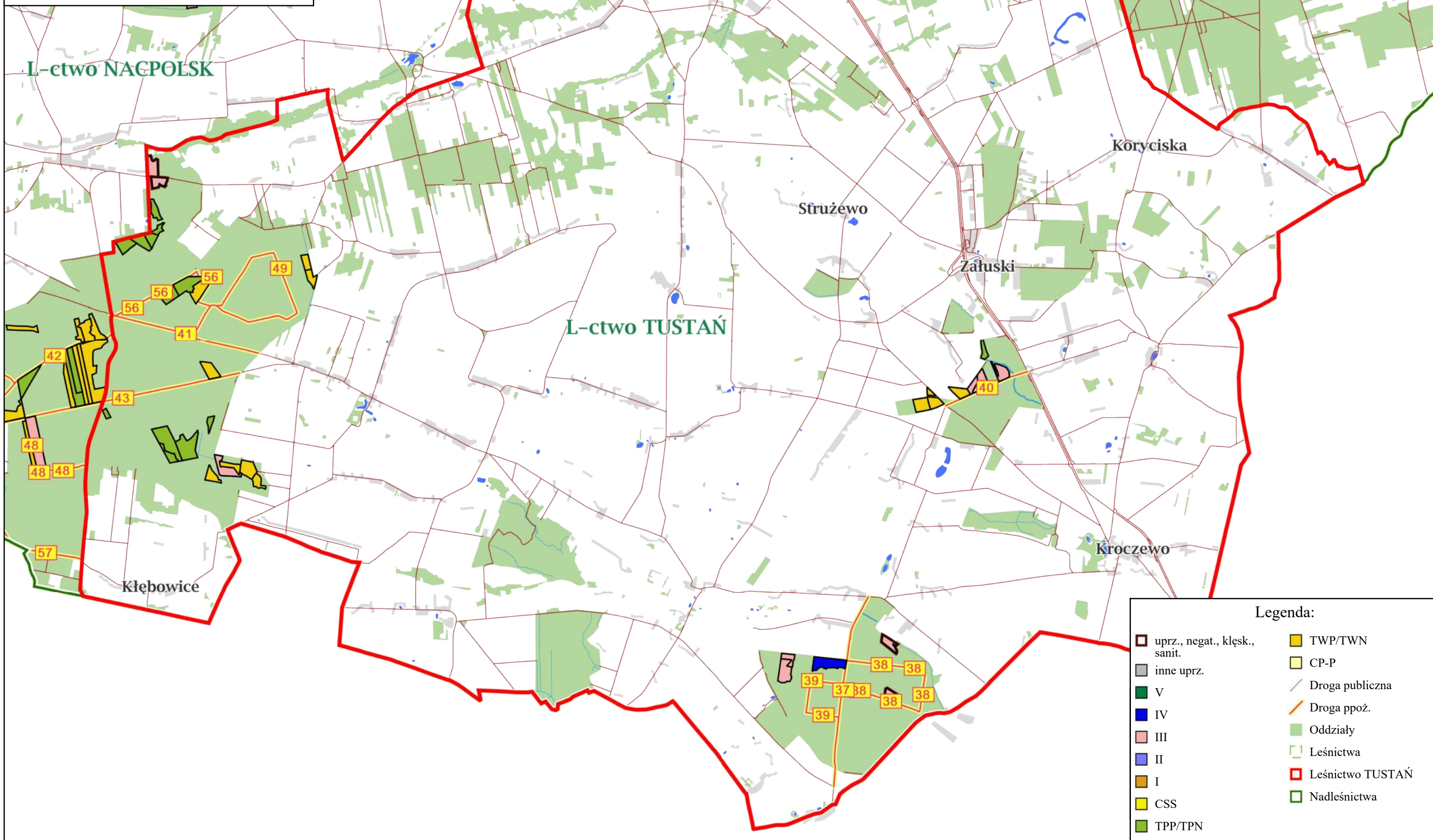
Udział (m3) drewna iglastego [%]	35	%
Udział (m3) drewna optymalnego do pozyskania w technologii maszynowej [%]	19	%
Udział (m3) rębni pierwszych w cięciach rębnych ogółem [%]	35	%
Udział (m3) drewna pozyskiwanego z pozycji ze współczynnikiem > 1 [%]	55	%
Udział (m3) drewna zerwanego ze współczynnikiem > 1 [%]	72	%
Udział (m3) drewna kładowanego (WK) iglastego w drewnie W iglastym [%]	59	%
Udział (m3) S2 krótkiego (poniżej 1,5 mb) w S2 [%]	0,0	%



Załącznik nr 2.3.1. –  
charakterystyka leśnictwa  
w zakresie pozyskania  
Nadleśnictwo Płońsk  
Leśnictwo TUSTAŃ  
Stan na 23-10-2024



# Załącznik nr 2.3.1. – charakterystyka leśnictwa w zakresie pozyskania drewna - Pakiet 7



Załącznik nr 2.3.1. – charakterystyka leśnictwa w zakresie pozyskania drewna - Pakiet 7

Leśnictwo TUSTAŃ

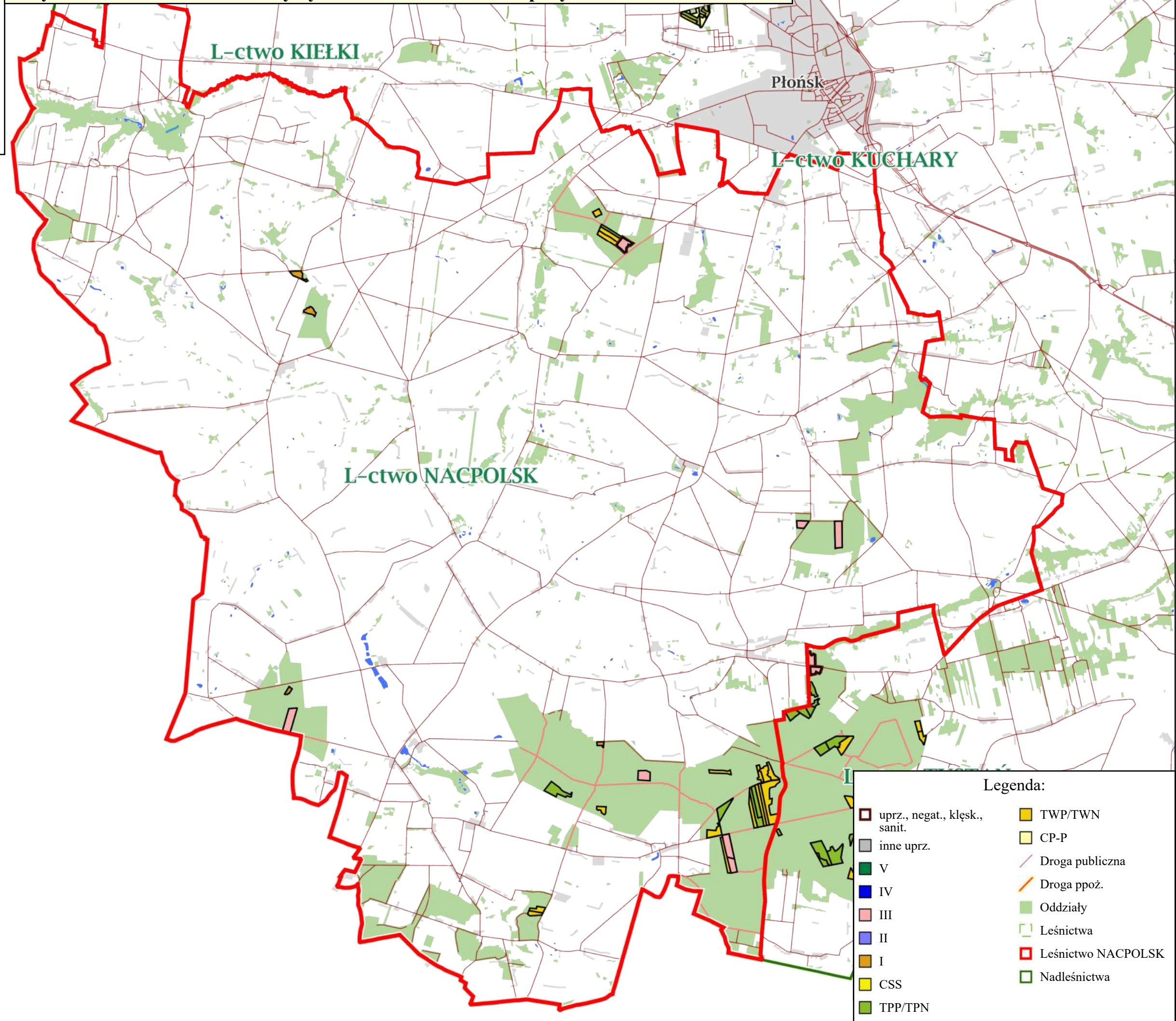
Udział (m3) drewna iglastego [%]	75	%
Udział (m3) drewna optymalnego do pozyskania w technologii maszynowej [%]	42	%
Udział (m3) rębni pierwszych w cięciach rębnych ogółem [%]	0,0	%
Udział (m3) drewna pozyskiwanego z pozycji ze współczynnikiem > 1 [%]	0,0	%
Udział (m3) drewna zerwanego ze współczynnikiem > 1 [%]	0,0	%
Udział (m3) drewna kłodowanego (WK) iglastego w drewnie W iglastym [%]	91	%
Udział (m3) S2 krótkiego (poniżej 1,5 mb) w S2 [%]	0,0	%



Załącznik nr 2.3.1. –  
charakterystyka leśnictwa  
w zakresie pozyskania  
Nadleśnictwo Płońsk  
Leśnictwo NACPOLSK  
Stan na 23-10-2024



## Załącznik nr 2.3.1. – charakterystyka leśnictwa w zakresie pozyskania drewna - Pakiet 8



**Załącznik nr 2.3.1. – charakterystyka leśnictwa w zakresie pozyskania drewna - Pakiet 8**

Leśnictwo NACPOLSK

Udział (m3) drewna iglastego [%]	53	%
Udział (m3) drewna optymalnego do pozyskania w technologii maszynowej [%]	30	%
Udział (m3) rębni pierwszych w cięciach rębnych ogółem [%]	38	%
Udział (m3) drewna pozyskiwanego z pozycji ze współczynnikiem > 1 [%]	7,2	%
Udział (m3) drewna zerwanego ze współczynnikiem > 1 [%]	22	%
Udział (m3) drewna kładowanego (WK) iglastego w drewnie W iglastym [%]	82	%
Udział (m3) S2 krótkiego (poniżej 1,5 mb) w S2 [%]	0,0	%